



— INTRAMUROS —

CONSTRUCCIÓN + ARQUITECTURA





HOYO 19 ARRANQUES

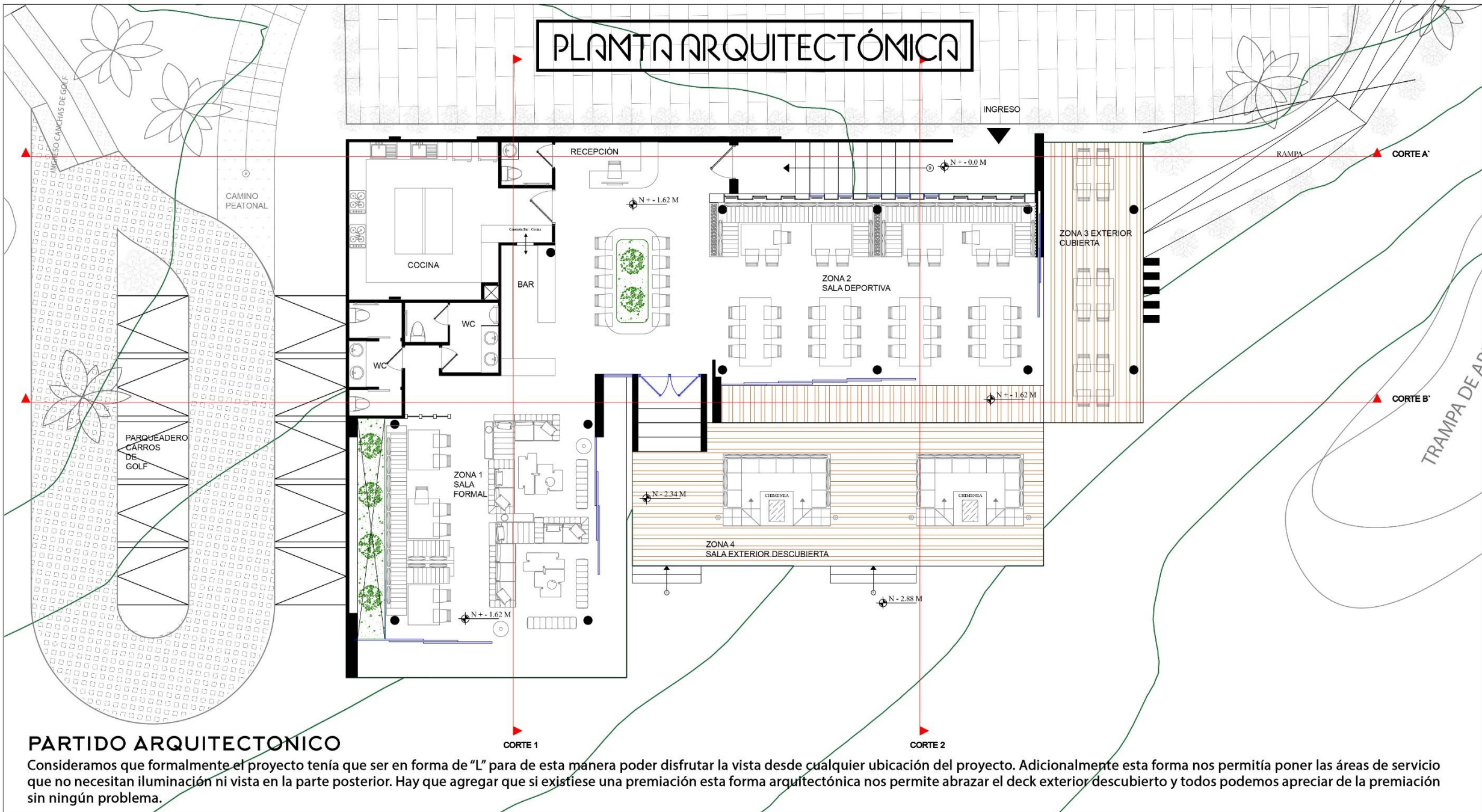
## ARQUITECTURA

En nuestra propuesta hemos mezclado una arquitectura moderna y contemporánea con una arquitectura "estilo Londoño" más tradicional. En la Fachada Oeste donde es importante que el usuario pueda aprovechar la vista del Hoyo 18 y la naturaleza hemos utilizado mucho vidrio. Mientras que en la Fachada Este necesitamos más privacidad, por ende, más paredes solidas hemos aplicado un diseño más tradicional.



PLANOS Y FACHADAS

# PLANTA ARQUITECTÓNICA



## PARTIDO ARQUITECTONICO

Consideramos que formalmente el proyecto tenía que ser en forma de "L" para de esta manera poder disfrutar la vista desde cualquier ubicación del proyecto. Adicionalmente esta forma nos permitía poner las áreas de servicio que no necesitan iluminación ni vista en la parte posterior. Hay que agregar que si existiese una premiación esta forma arquitectónica nos permite abrazar el deck exterior descubierto y todos podemos apreciar de la premiación sin ningún problema.



# HOYO 19 ARRAYANES

## SALA DEPORTIVA

En el interior del proyecto hemos trabajado con una madera oscura para no solo brindar calidez al usuario sino también queríamos proyectar una sensación de elegancia. Tenemos espejos negros que ayudan a que los espacios se sientan más amplios y más sofisticados. Para el diseño de iluminación se utiliza una luz amarilla tenue que ayuda a que los espacios sean más acogedores y formales. El piso de micro cemento nos ayuda con el fácil mantenimiento del piso y reduce costos significativamente.

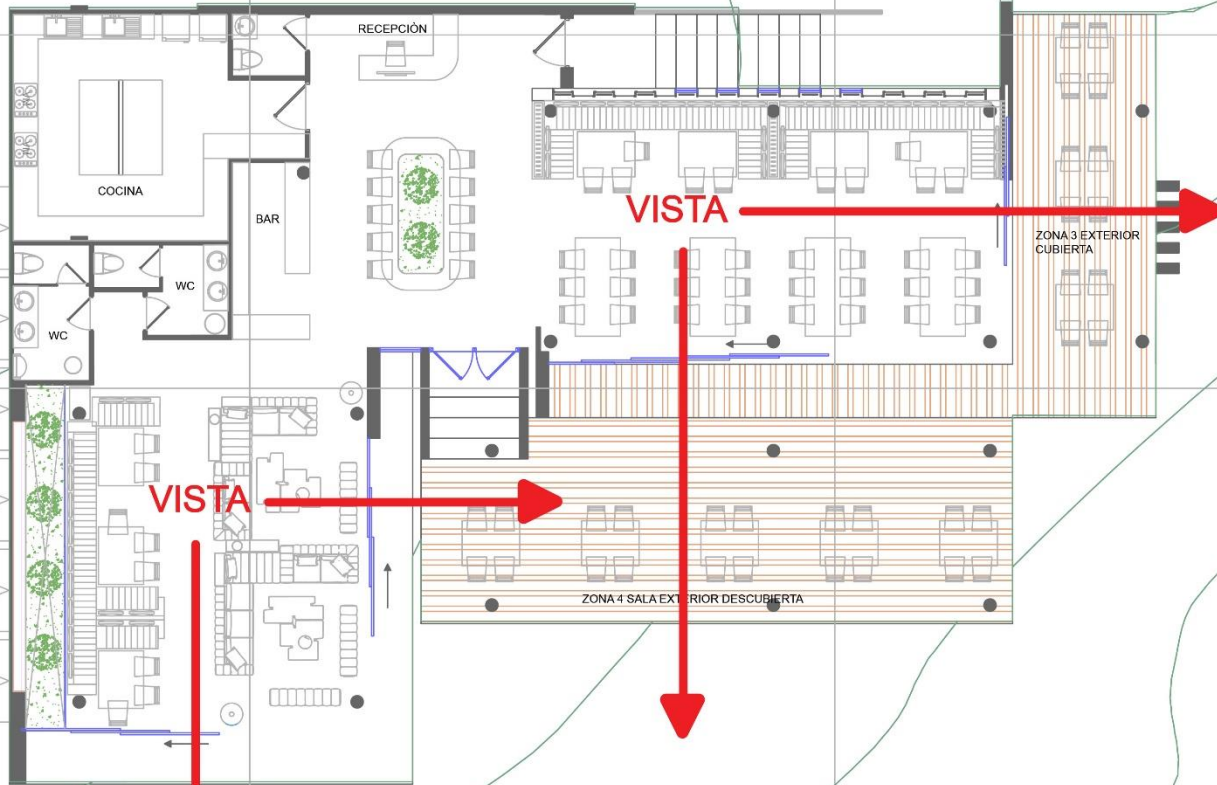


# VISTA

CORTE A' ▲

CORTE B' ▲

P  
A  
R  
Q  
U  
E  
A  
D  
E  
R  
O  
  
C  
A  
R  
R  
O  
S  
  
G  
O  
L  
F



VISTA

VISTA



CORTE 1

CORTE 2



ZONA 3 EXTERIOR CUBIERTA

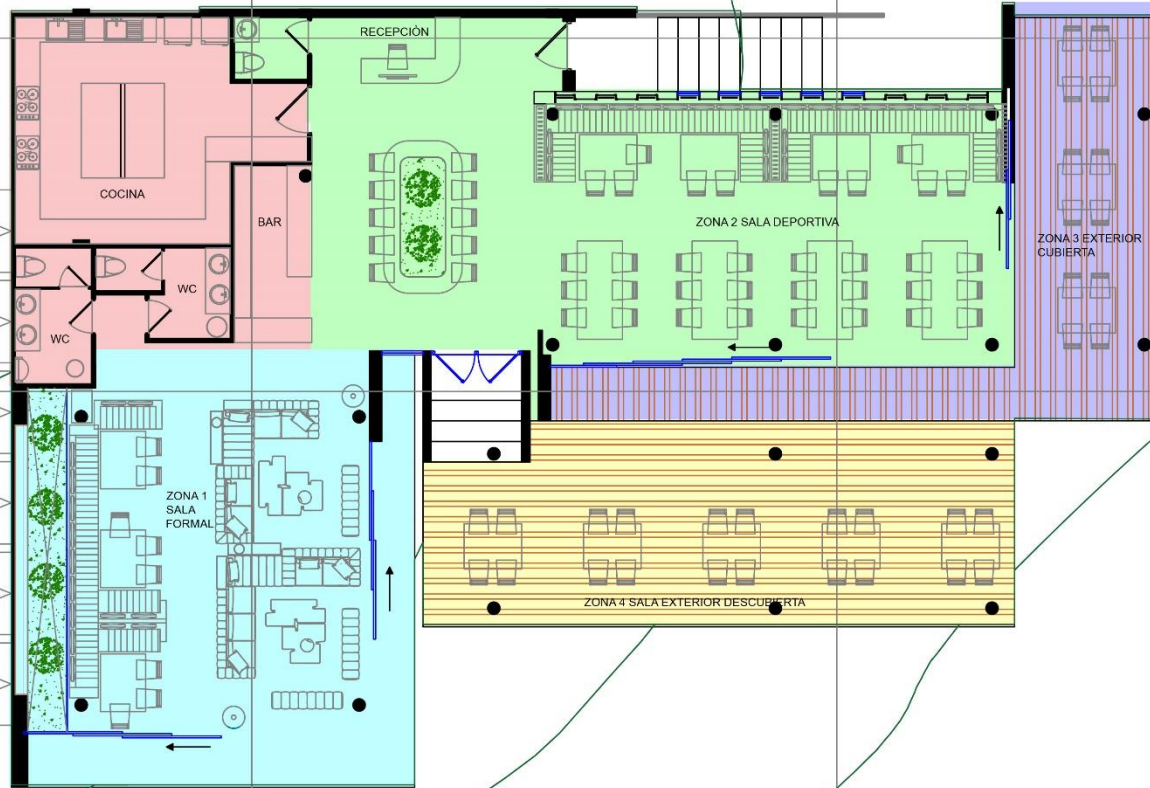
ZONA 4 SALA EXTERIOR DESCUBIERTA

# ZONIFICACIÓN

CORTE A

CORTE B

P  
A  
R  
Q  
U  
E  
A  
D  
E  
R  
O  
  
C  
A  
R  
R  
O  
S  
  
G  
O  
L  
F

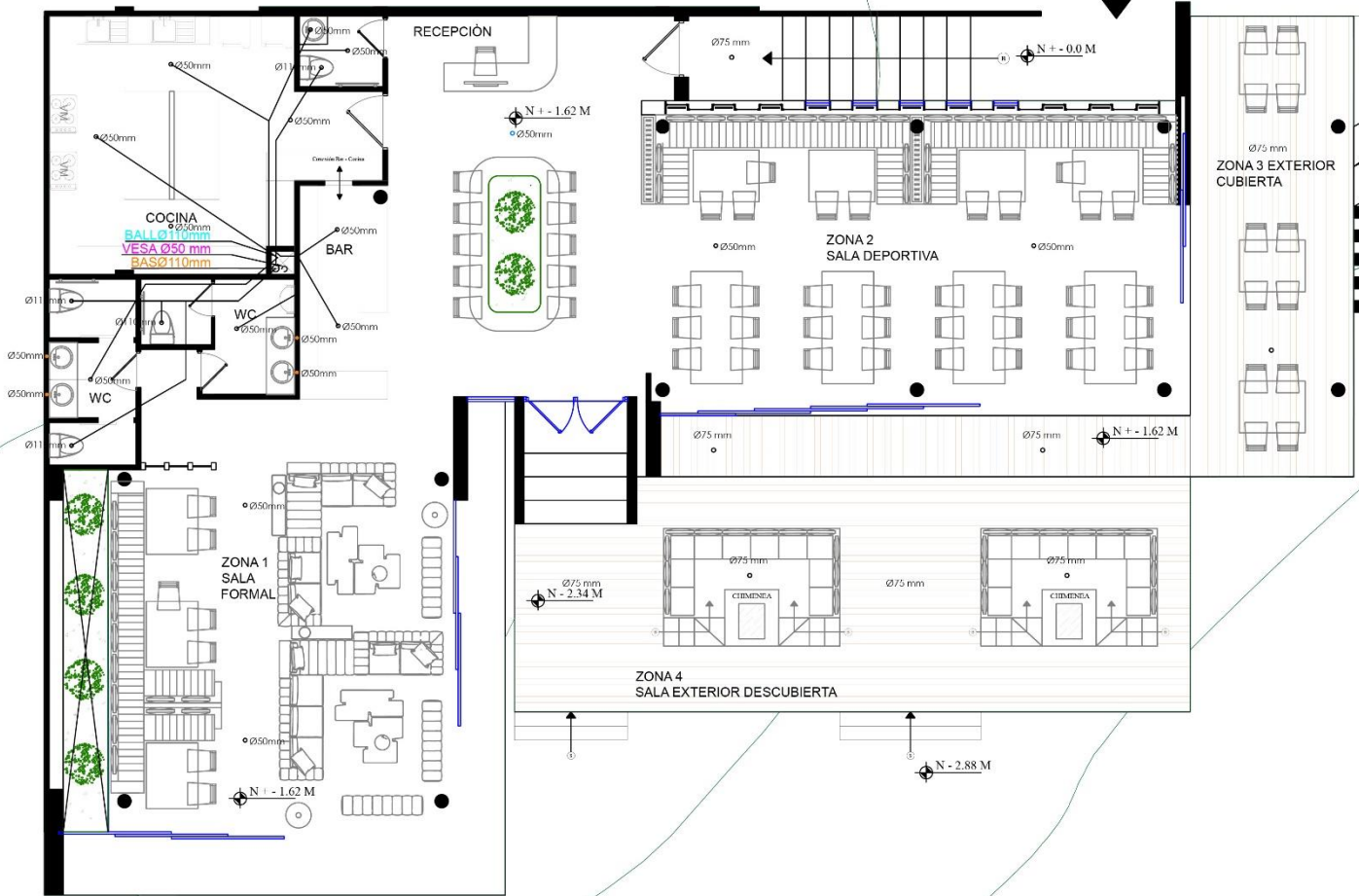


CORTE 1

CORTE 2

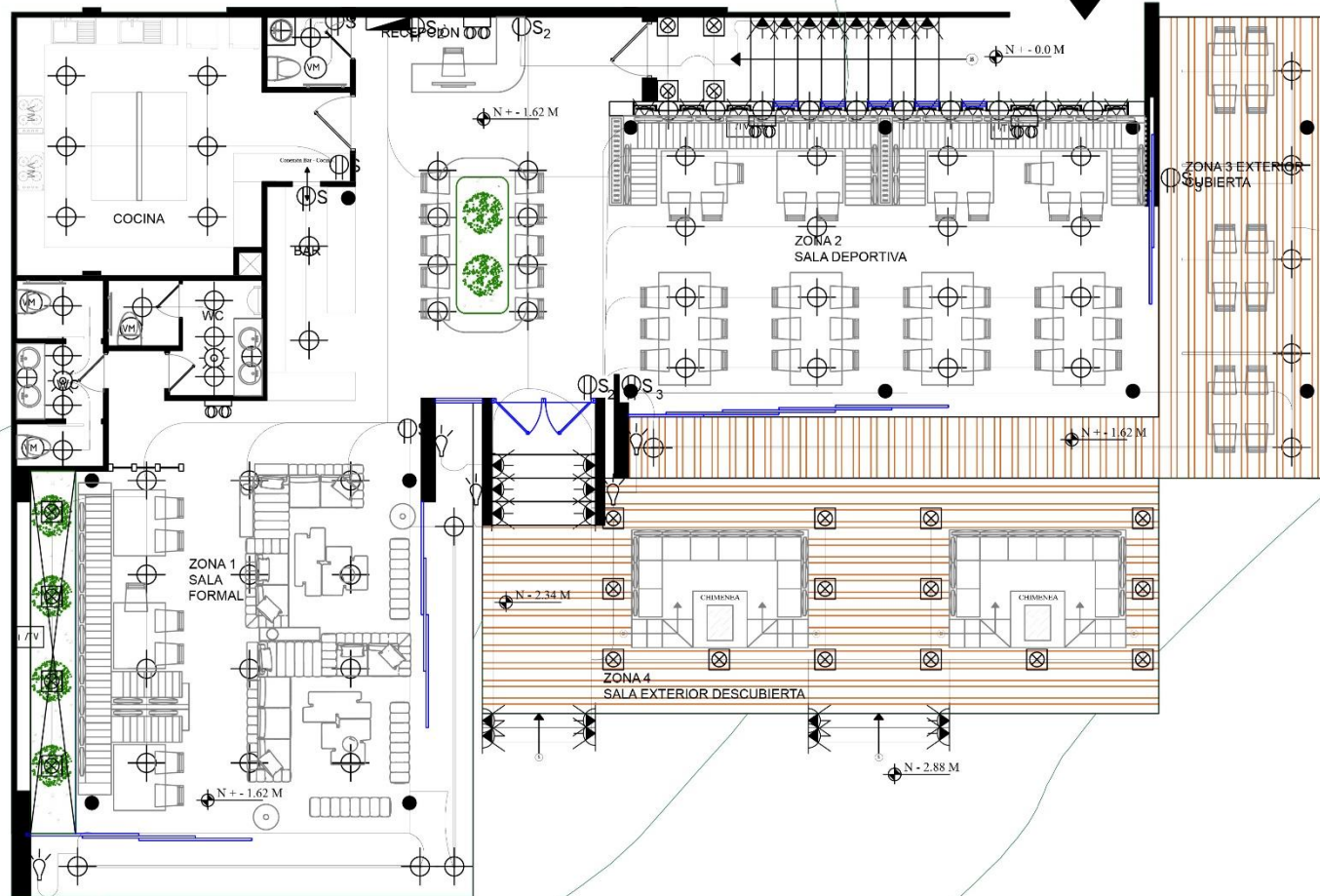
- ZONA 1: SALA FORMAL
- ZONA 2: SALA DEPORTIVA
- ZONA 3: EXTERIOR CUBIERTA
- ZONA 4: SALA EXTERIOR DESCUBIERTA
- SERVICIOS (BAÑOS, COCINA, BAR)

# DESAGUES





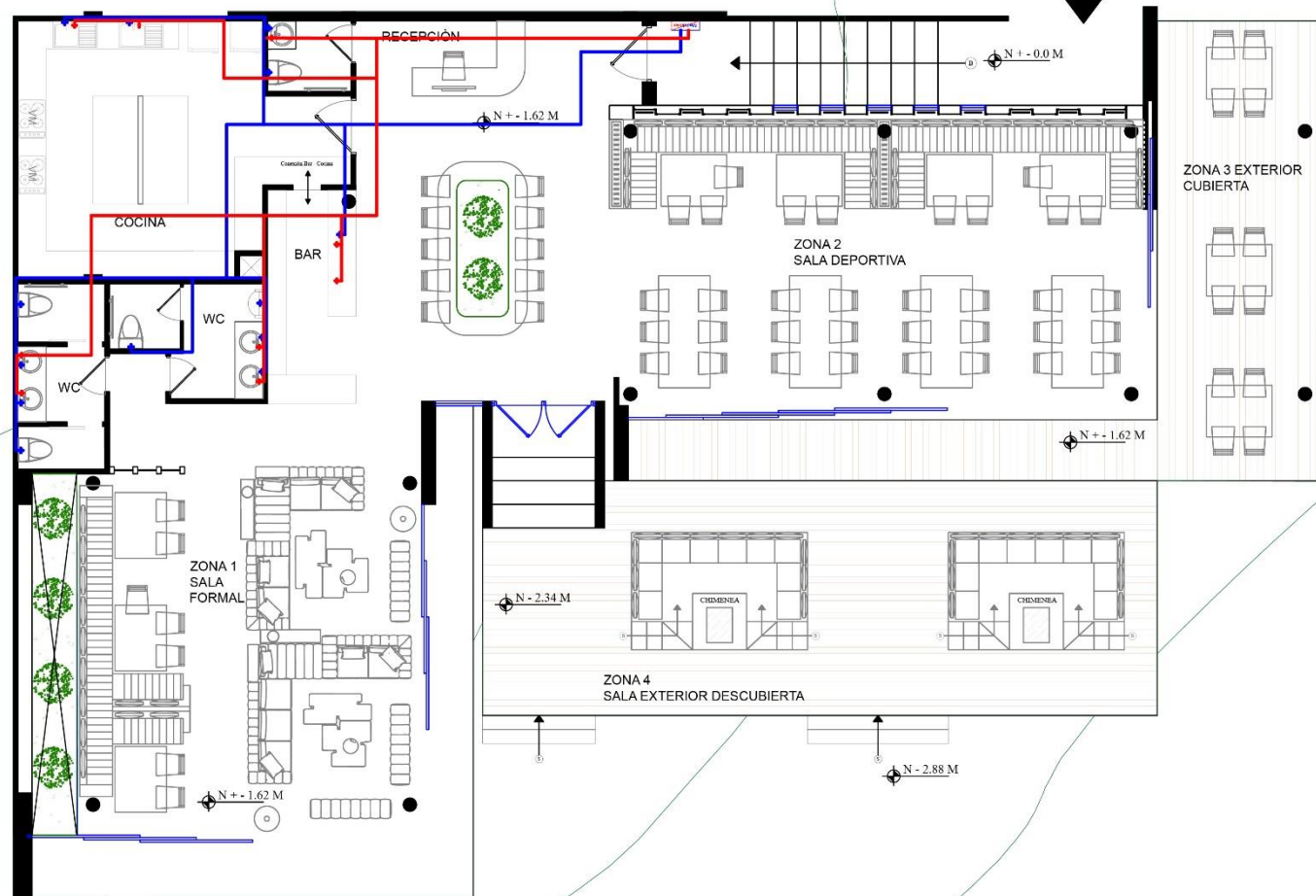
# PLANOS ELÈCTRICOS



## SIMBOLOGIA

	PUNTO DE ILUMINACIÓN 110V
	BAÑADOR DE ESPEJOS EN BAÑO
	BAÑADOR DE PARED
	PUNTO DE ILUMINACIÓN PARA PISO
	INTERRUPTOR MIXTO
	TABLERO DE DISTRIBUCIÓN
	TABLERO DE TELEVISIÓN E INTERNET 20 X 20
	SENSOR PARA CONTROL DE ILUMINACIÓN 360°
	PUNTO DE ILUMINACIÓN PARA ESCALÓN.
	ILUMINACIÓN, REFLECTOR DECORATIVO EN PARED
	ILUMINACIÓN EN CASO DE EMERGENCIA
	VENTILACIÓN MECÁNICA PARA BAÑOS

# PLANOS DE AGUA POTABLE





# HOYO 19 ARRANQUES

LOBBY - BAR - MESA DEL BAR

Elegancia y naturaleza en un mismo proyecto



FACHADA NORTE



FACHADA SUR

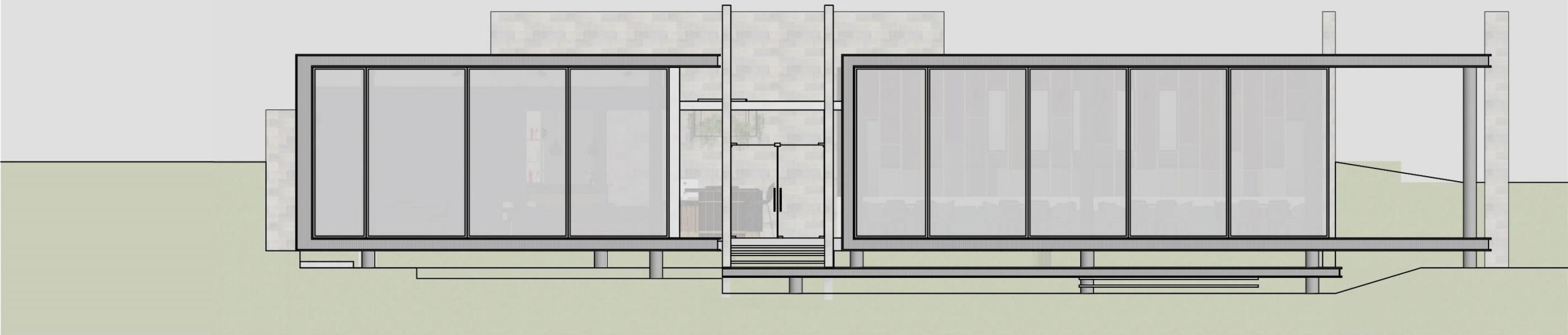




FACHADA ESTE



FACHADA OESTE



CORTES

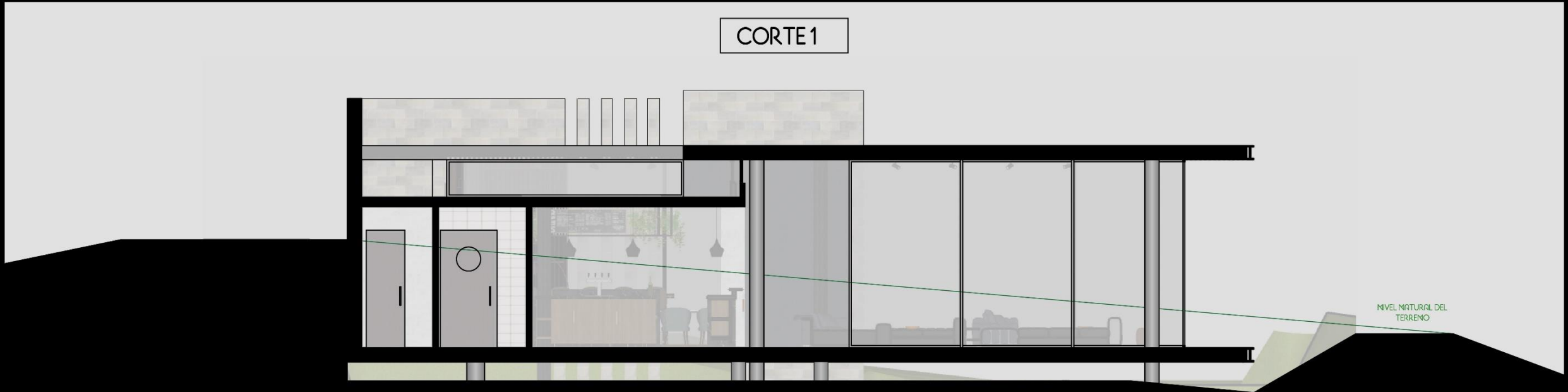


HOYO 19 ARRANQUES

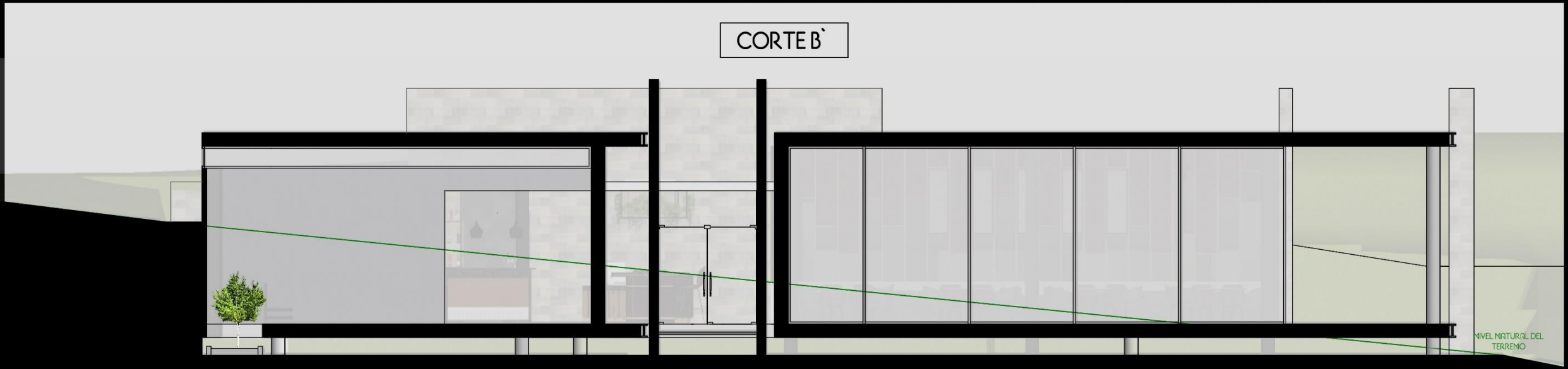
## SALA FORMAL

En nuestro diseño era vital conectarnos con la naturaleza es por eso que podemos apreciar pequeños jardines en la sala formal y en el lobby del proyecto. Es importante utilizar vegetación en ciertas pérgolas internas para poder brindar al usuario una conexión con la naturaleza. Adicionalmente, hemos decidido tener ventanales altos en la parte interna, que nos ayuda a conectarnos con el cielo, además de brindarnos mas iluminación.

CORTE 1

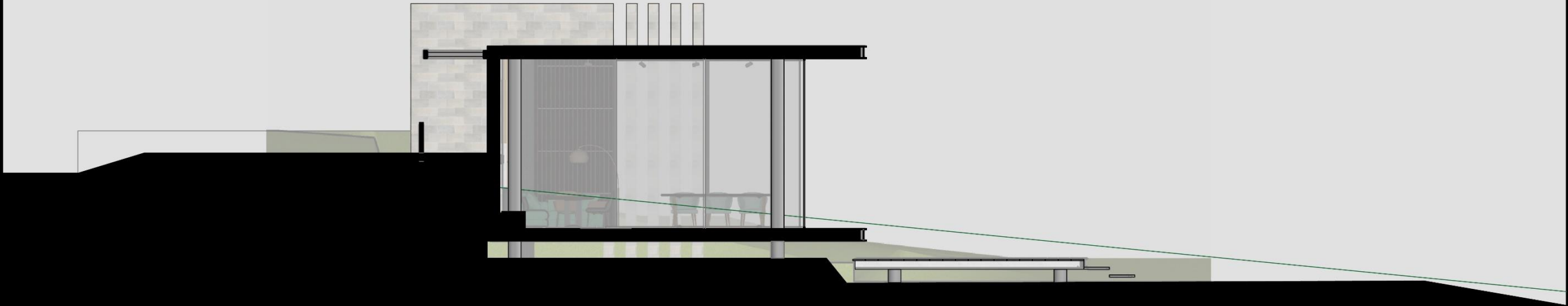


CORTE B'

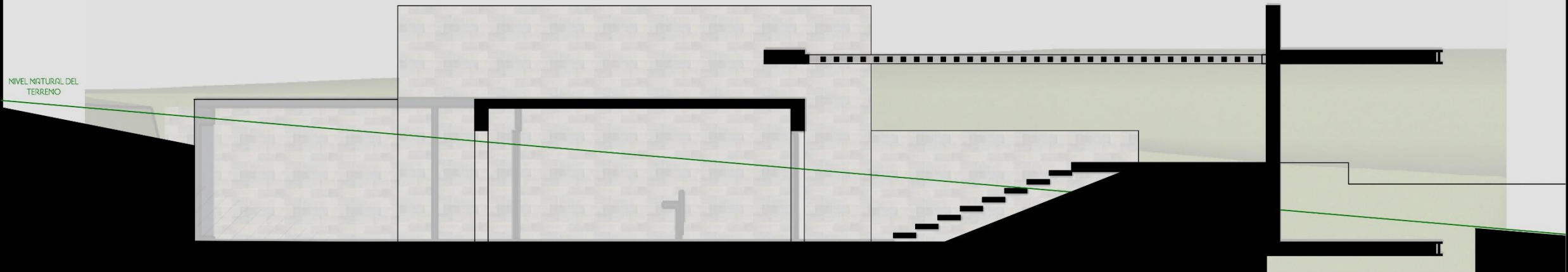




CORTE 2



CORTE A'





# HOYO 19 ARRAYSAMES



## CONEXION CON LA NATURALEZA

Los ventanales corredizos permiten que el interior se conecte totalmente con la vegetación externa y con la cancha de golf. Podemos gozar de una sensación de estar al aire libre mientras disfrutamos de nuestra comida y bebida. Sin embargo, nunca perderemos la sensación de confort y elegancia que nos brindan los materiales y el diseño interno del proyecto. Además podemos disfrutar de pequeñas salas externas embebidas en la tierra, brindando más privacidad a los que lo quieran.





— INTRAMUROS —

CONSTRUCCIÓN + ARQUITECTURA